

Vitesse  
**25**  
km/h

Poids  
**10**  
kilos

Autonomie  
**15/25**  
km

Recharge  
**2,5/4**  
heures

Charge max  
**110**  
kilos

Grâce aux trottinettes **BEEPER Road E-SCOOTER FX5 & FX5+**, mettez plus de simplicité dans vos trajets du quotidien !



**HOW ?**

Les trottinettes **BEEPER Road E-SCOOTER FX5 & FX5+** possède un moteur électrique qui vous permet d'avancer rapidement, sans vous fatiguer. Sa batterie lithium-ion située dans le tube de direction la rend très facile à manier. Enfin, elle se plie en un clin d'oeil, pour vous permettre de la transporter partout avec vous !



**beeper ROAD**  
**E-SCOOTER**

FX5  
FX5+

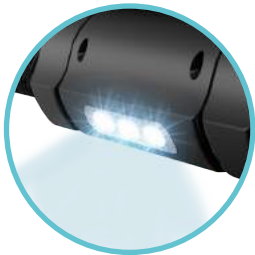
**beeper ROAD**

surf the road

Vue signalétique



LEDs D'INDICATION DE FONCTIONNEMENT



ÉCLAIRAGE AVANT  
3 LEDs BLANCHES



ECRAN TACTILE &  
PORT USB



BATTERIE AMOVIBLE



FEU STOP ARRIÈRE  
& FREIN MÉCANIQUE



SUSPENSION AVANT



MODE BÉQUILLE



PLIAGE FACILE &  
POIGNÉE DE TRANSPORT

Caractéristiques techniques

FH6 / FH6+

PERFORMANCES

**Vitesse :** Maxi 25 km/h  
**Autonomie :** 15km / 25km  
**Montée :** Moyenne 15° - Maxi 20°  
 (20° = pour un utilisateur agile de moins de 60 kg)  
**Batterie :** Batterie lithium-ion LG 36V 4.4 Ah / 6.4 Ah  
**Température :** -10°C à +45°C  
**Charge :** Maxi 110 kg - Min 20kg  
**Étanchéité :** IP54  
**Chargeur :** AC 100 - 240V (rechargé en 2,5 heures / rechargé en 4 heures)  
**Moteur :** 350W

TAILLES & POIDS

**Dimensions :** 1 160 mm (H), 1 020 m (l), 135 mm (L)  
**Hauteur plateforme :** Hauteur 115 mm  
**Poids :** 10 kg (hors emballage)  
**Dimension pneu :** Ø 150 mm (roues 6" en gomme)

AFFICHEURS & INDICATIONS

**Indicateur à LEDs :** LEDs indicatives de chaque côté du guidon (LED bleue = La trottinette est en marche / LED rouge = La trottinette est en train de freiner)  
**Feux à LEDs :** 3 LEDs blanches à l'avant & Feu stop à l'arrière



• Garantie de 2 ans sur les composants mécaniques & électroniques (en dehors de la batterie Lithium-ion marque SAMSUNG intégrée & remplaçable • Durée de vie 1 000 cycles)

**I X I T • BEEPER ROAD**  
 Parc des Grillons  
 228 rue de l'ancienne distillerie  
 69400 • GLEIZE • FRANCE  
[www.beeperroad.fr](http://www.beeperroad.fr)  
[hello@beeperroad.fr](mailto:hello@beeperroad.fr)



L'utilisation d'une trottinette électrique en France est soumise aux règles du Code de la Route relatives aux piétons (articles R 412-34 à R 412-43). • Produit fabriqué en Chine • Photos & données indicatives non contractuelles • Reproduction interdite sans accord express • © IHIT BEEPER 2016