



En voiture
un oeil sur bébé

BabeeCam

BabeeCam

Dès ses premiers jours, bébé nécessite une **attention permanente**. À la maison, de nombreuses solutions permettent de garder un œil sur lui, mais en voiture, qu'en est-il ?

La BabeeCam s'impose pour garder un œil sur bébé pendant vos trajets. Elle permet aux parents de conduire l'esprit tranquille.



3 raisons essentielles d'utiliser une *BabeeCam*¹ dans sa voiture

L'utilisation d'un miroir pour surveiller bébé entraîne un **défaut d'attention**. Jamais correctement fixé, le conducteur doit jouer entre les reflets du rétroviseur et du miroir pour bien visualiser bébé.

Or, d'après le Ministère de l'Intérieur, **24 % des accidents corporels sont dû à des défauts d'attention**.

Grâce à la BABEECAM, visualisez bébé en un clin d'œil grâce à l'écran installé sur le tableau de bord de votre véhicule.

Il arrive que bébé dorme si paisiblement dans son siège auto qu'on pourrait presque oublier qu'il est là tant il est discret !

Avec la BABEECAM, vous gardez toujours un œil sur lui, même lorsqu'il fait sa meilleure sieste.

Résultat : plus aucun risque d'oublier bébé dans la voiture, et des trajets encore plus sereins pour tout le monde.

Grâce à la **BABEECAM, veillez toujours sur bébé pendant vos trajets**.

Qu'il dorme, pleure ou que ce soit l'heure du goûter, vous avez toujours un œil sur lui.

D'après Santé publique France, les suffocations accidentelles représentent 12% des décès par Accident de la Vie Courante.

Avec la BABEECAM, vous êtes rassurés, dès le premier signe d'inconfort, vous pouvez voir bébé à l'écran et vous arrêter à tout moment.

[1]: "Quand vous regardez votre téléphone, qui regarde la route ? | Ministère de l'Intérieur"

[2]: https://www.bfmtv.com/sante/nourrisson-laisse-dans-une-voiture-qu-est-ce-que-le-syndrome-du-bebe-oublie_AV-202506270682.html

[3]: Article - Bulletin épidémiologique hebdomadaire » Santé Public France • BEH • 2021

BabeeCam c'est :



Une surveillance **sans distractions**



Une image **nette & précise**



Une installation **simple**



Pour **tous les véhicules**



Une caméra pensée pour tous

Un oeil sur bébé, les deux yeux sur la route

Surveiller bébé en voiture ne devrait pas obliger le conducteur à détourner le regard de la route.

Grâce à la caméra placée sur l'appuie-tête et à l'écran fixé sur le tableau de bord ou le pare-brise, les parents bénéficient d'une **vision continue de leur enfant, en un simple coup d'œil, sans mouvement dangereux.**



Sans BABEECAM1, l'attention n'est pas sur la route, la conduite est dangereuse



Avec BABEECAM1, bébé est toujours à l'oeil, l'attention reste sur la route

BabeeCam1 casse le miroir

- ✓ Haute qualité d'image, permanente, sans angles morts
- ✓ Pas de reflets ou rayures gênant la visibilité
- ✓ Fixation de la caméra précise pour une visibilité optimale
- ✓ Une **visibilité plus nette** que sur un miroir avec une **vision directe sur l'écran 4,3"**



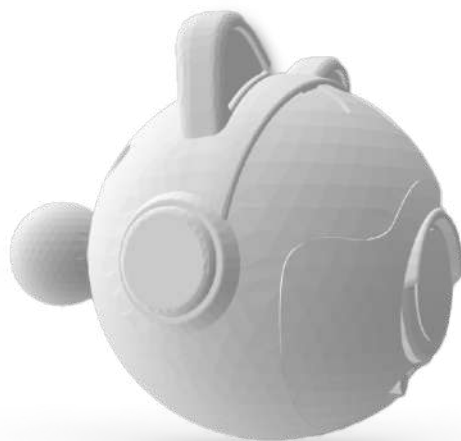
VS



Le chat vous regarde

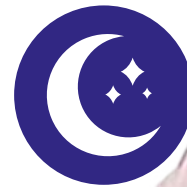
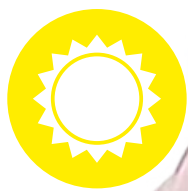
Conçu et développé avec le savoir-faire français, la **BabéeCam 1** se distingue par son **design amusant et enfantin** avec **ses oreilles de chat**.

Ces éléments apportent une **touche ludique & fun** tout en restant discret et en **s'intégrant harmonieusement dans l'habitacle**.



De nuit tous les chats sont gris

- **Vision de nuit** performante
- **Détection de luminosité** jour/nuit
- **4 LEDs infrarouges**



Lentille HD

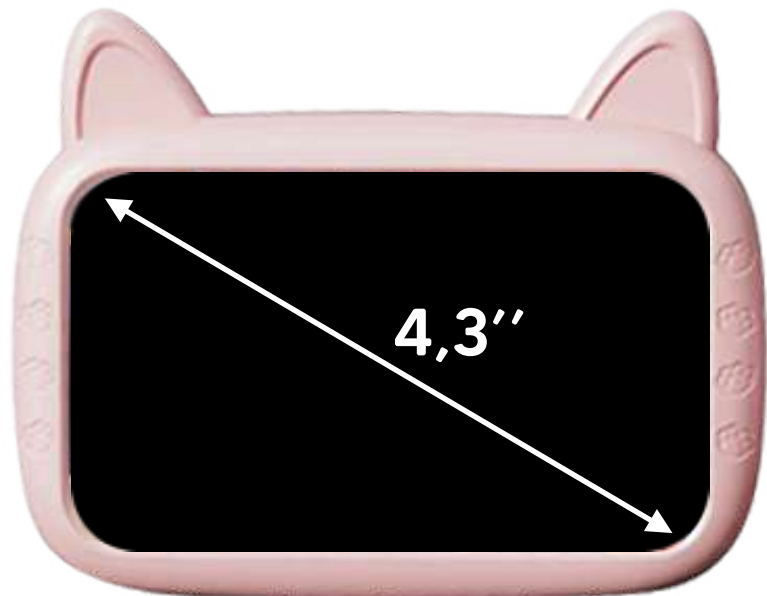
4 LEDs IR

Détecteur
de luminosité



Notre oeil voit large

- Lentille **Haute Définition**
- **Angle horizontal 150°**
- **Angle vertical de 90°**
- **Écran 4,3''** (11 cm)



En rose et noir, j'exilerai ma peur*

La **BabeeCam**¹ est proposée en **deux coloris** pour s'adapter à tous les styles et toutes les envies :

- un **rose doux**, parfait pour un univers bébé tendre et chaleureux,
- un **noir élégant**, idéal pour un look moderne et discret dans la voiture



Un kit bien pensé



Alimentation
allume-cigare



Alimentation
USB-C



Rallonge
5 m



Support
écran



sangles auto-agrippantes
(velcro)



Support
caméra



Intégration discrète dans votre voiture

Deux installations possibles,
face ou dos à la route





Écran

- **Écran 4,3''** (11 cm)
- Rotation écran **360°**
- Support ventouse **haute adhésion** avec **bouton de blocage**
- Longueur du bras réglable de **9,5 à 14,5 cm**
- Rotation du bras **270°**
- **Réglage de l'image** via l'écran
Luminosité / Contraste / Saturation / Tint / Langue / Reset



+

Menu

-



Caméra

- **2 installations possibles** : face ou dos à la route
- **Boucle à couper** effet miroir droite / gauche selon l'installation

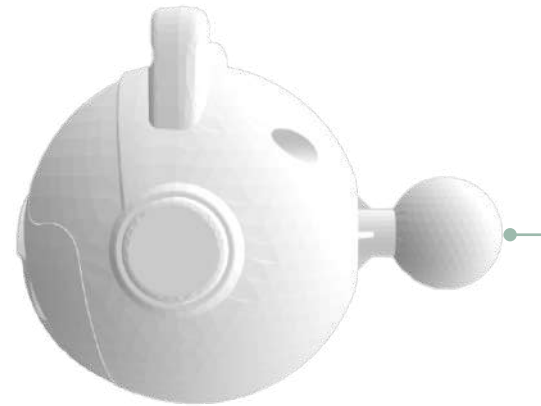


Une boucle à couper inverse l'orientation horizontale de la caméra (gauche/droite)



Caméra

- **2 sangles auto-agrippantes** (velcro)
- Support rotatif à **360°**



Support rotatif 360°



4 encoches
de fixation



2 sangles
auto-agrippantes
(velcro)

Alimentation

Concernant l'**alimentation de votre caméra et de votre écran**, vous avez deux solutions à installer en fonction de votre véhicule :

- Une **alimentation sur prise allume cigare 12V avec un bouton ON/OFF**
- Une **alimentation sur connecteur USB-A avec un bouton ON/OFF**

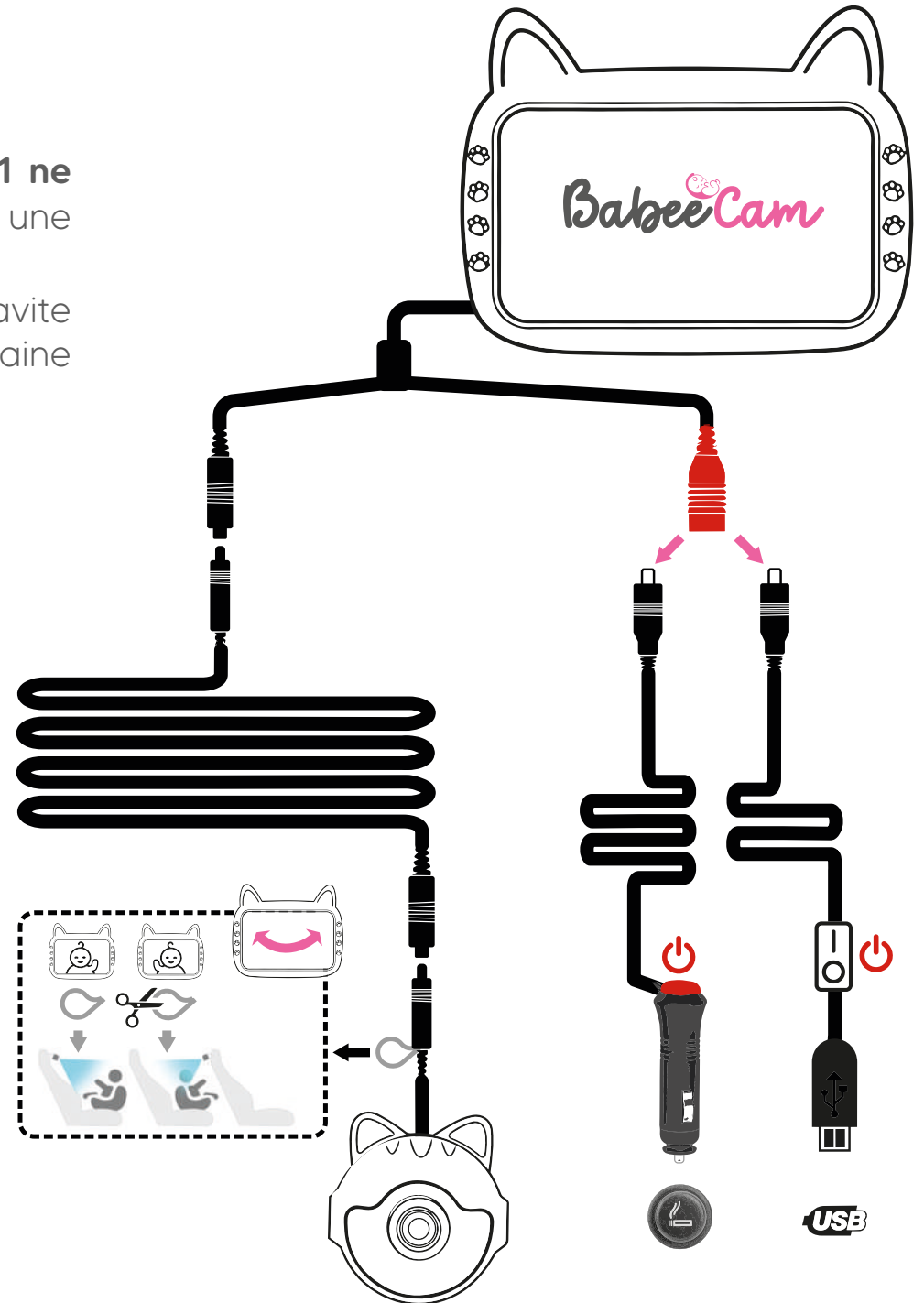
Grâce à ces deux options, vous choisissez la solution la plus pratique pour votre véhicule. Une utilisation flexible, intuitive et parfaitement adaptée à tous les trajets.



Fiable & sans ondes

Contrairement aux modèles sans fil, la **BabeeCam 1** ne dépend ni du Wi-Fi ni d'une batterie, garantissant une image toujours stable et fluide à tout moment.

Vous n'avez également **aucune onde** qui ne gravite autour de bébé, vous assurant une surveillance saine aussi pour sa santé.



L'oeil de chat veille sur vous



Un packaging au poil

- Packaging window box avec euro hole
- Dimensions packaging 170 x 175 x 75 mm
- Colisage 15 pcs / carton



On vous montre patte verte

Ce packaging est fabriqué à partir de carton 100% recyclé.

Il a été éco-conçu pour limiter les déchets, réduire l'usage de plastique et préserver les ressources naturelles.





Depuis plus de 25 ans, IXIT vous accompagne avec sa marque française Beeper® à travers une gamme attractive et performante de produits d'équipement auto et de mobilité électrique.

A vos côtés depuis plus de 25 ans



Une marque & entreprise française



15 personnes à votre service



Un SAV performant & intégré



Un engagement eco-responsable



630 produits vendus par jour



COMPOSITION	1 caméra de surveillance bébé	
	1 support de caméra rotatif avec deux sangles auto-agrippantes	
	1 écran 4,3''	
	1 support ventouse haute adhésion et son bouton de blocage	
	1 rallonge de 4,5 m	
	1 alimentation prise allume cigare 12V	
	1 alimentation connecteur USB-A	
DONNÉES TECHNIQUES	Alimentation	Prise allume cigare 12V avec bouton ON/OFF Connecteur USB-A avec bouton ON/OFF
	Écran	4,3'' (11 cm)
	PAL & NTSC	
	Vision de nuit	Automatique avec détecteur de luminosité jour/nuit • 4 LEDs IR
	Angle de vue	Horizontal 150° Vertical 90°
	T° de fonctionnement : -20°C à +75°C	
	T° de stockage : -30°C à +80°C	
DIMENSIONS & POIDS	Poids	Net 0,45 kg • Brut 0,55 kg
	Dimensions caméra	ø49 min cm • 59 max x 49 x 49 cm
	Dimensions alimentation caméra	50 cm
	Dimensions écran	87 min - 104 max* x 129 x 20 cm
	Dimensions alimentation écran	50 cm
	Dimensions alimentation prise allume cigare 12V	3 m
	Dimensions alimentation connecteur USB-A avec adaptateur USB-C	1,5 m
CERTIFICATIONS	CEM	
GARANTIE	2 ans	

*min étant la mesure au centre sans oreilles de chats et max la mesure avec les oreilles de chats sur les côtés